

EVENT INFORMATION

オープンキャンパス

5/9
Sat

6/13
Sat

8/22
Sat



進学相談会(学力奨学生相談会含む)

9/19
Sat

10/17
Sat

11/14
Sat

12/26
Sat

体験入部や
制服紹介など
楽しいイベント
盛りだくさん!

最新情報、イベント予約は本校ホームページへ!

学校説明会のお知らせや入試情報など、最新の情報はホームページからご覧になれます。

下記URLまたはQRコードからアクセスしてください

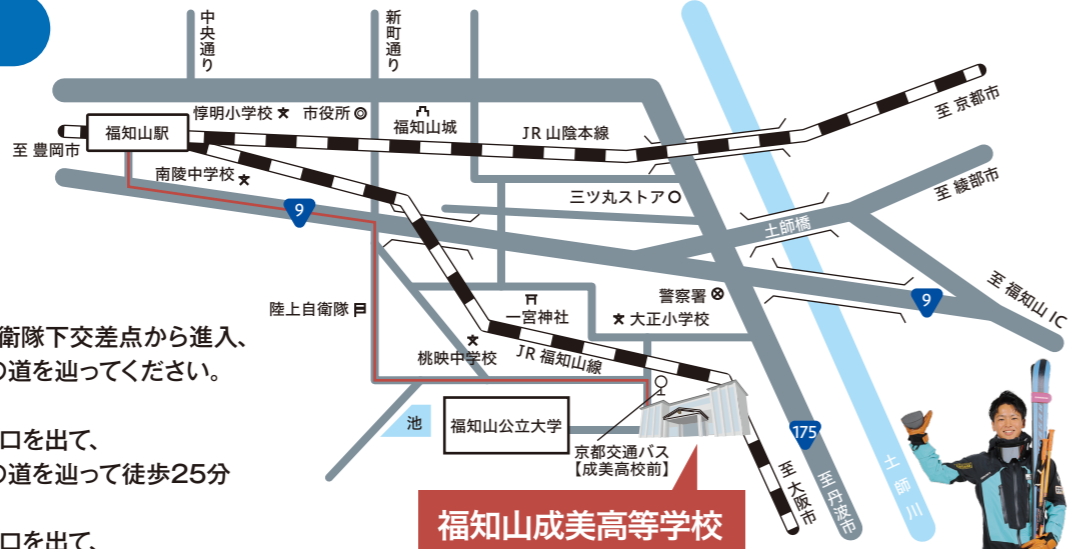
<https://www.seibi-hs.jp/>



Official Site



ACCESS



公共交通機関

- お車** 国道9号線、自衛隊下交差点から進入、地図の赤い線の道を辿ってください。
- 徒歩** JR福知山駅南口を出て、地図の赤い線の道を辿って徒歩25分
- バス** JR福知山駅北口を出て、京都交通バスの堀循環線「成美高校前」で下車すぐ

福知山成美高等学校



学校法人 成美学園 福知山成美高等学校

〒620-0876 京都府福知山市字堀3471-1

TEL : 0773-22-6224 FAX : 0773-24-5416

E-MAIL : info@seibi-hs.jp

<https://www.seibi-hs.jp/>



Instagram



X



YouTube



本誌は環境への配慮から、FSC® 森林認証紙を採用しています。

2027年 学校案内

FUKUCHIYAMA SEIBI



SEIBI

学校法人成美学園 福知山成美高等学校



CONTENTS

- 3 校内MAP
- 5 コース比較
- 6 情報コース
- 7 普通コース
- 8 進学コース
- 9 国際コース
- 11 アカデミーコース
- 13 教員インタビュー
- 14 コース別カリキュラム表
- 15 食堂メニュー紹介
- 16 寮生活
- 17 運動部紹介
- 19 文化部紹介
- 20 動画ギャラリー
- 21 キャプテンからのメッセージ
- 23 在校生の声
- 25 学校行事
- 27 制服紹介
- 28 保護者・学生インタビュー
- 29 合格体験レポート
- 30 進路実績
- 31 卒業生の声
- 33 数字で見る「SEIBI」
- 34 よくある質問

ここには
真中
 になれるものがある!

学校長挨拶 | PRINCIPAL'S GREETING



学校法人成美学園福知山成美高等学校のパンフレットをご覧いただきありがとうございます。本校を代表して御礼申し上げます。

学園が創立された明治4年(1871年)以来、実に155年間、我々は京都府福知山市で教育活動に尽力してきました。伝統ある学園の連綿たる歴史を学校長として誇りに思うと共に、その伝統と歴史を支えてきた原動力とは何であるのかいつも考えています。

その答えとして我々は今、「一人ひとりを、真ん中に」という教育目標を掲げています。本校を志望し、入学したみなさんは常に我々にとっての「真ん中」です。みなさんのかけがえのない高校生活を全力でサポートし、みなさんの夢の実現可能性を最大限に高め、その実現に向かって共に邁進していくことをお約束します。

ただし、みなさんは、自らの主体性をいかんなく発揮し、教職員や先輩・友人と本校で対話的に関係性を構築する努力を惜しまないでください。また、多様な人々と学びを深めていくみなさんは自分自身の人生を歩む上での主人公・責任者、ないしは舵取りであることを忘れてはいけません。

伝統ある本校だからこそ、我々教職員は常に革新を求めています。受験生のみなさんにおいても、自分自身のこれまでの生き方・学び方に必ずしも固執することなく、自分自身を革新する挑戦を、我々は心から歓迎します。

学校法人 成美学園 福知山成美高等学校
 学校長 今川 宜久

学びの特色 | KEYS TO LEARNING

普通科・商業科あわせて5つのコースを設けると共に、各自の進路に応じた学力向上プログラムを用意し、個性を伸ばすために最適な学習システムを構築。創立以来の伝統と卒業生の活躍による社会的信用により、進学・就職共に着実な伸びを示しています。部活動も京都北部地域No.1を誇り、文武両道に優れた明るく希望に満ちあふれた校風です。

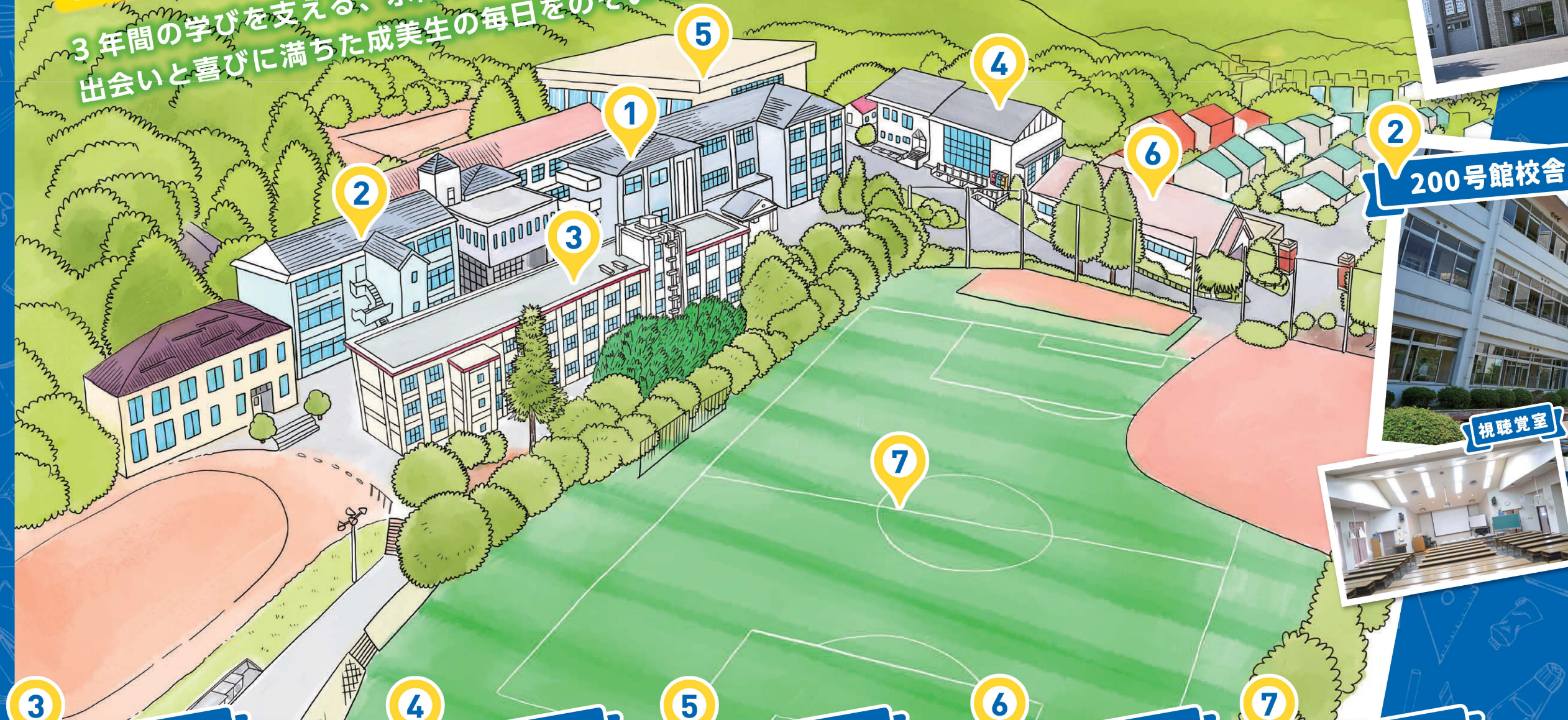
教育方針 | EDUCATIONAL POLICY

本学園は明治4年(1871年)に創立して以来、実学・実践主義を一貫してきました。この教育方針のもと、社会で価値ある生活をするために欠かせない要素である「真・善・美」の実現を目標にしています。

- 真 真理を究めるために一生懸命勉強すること
- 善 正義と平和を推し進める力を養うこと
- 美 心身・環境・生活の美化整頓につとめること

ようこそ！ 福知山成美高校へ

3年間の学びを支える、水内キャンパスの魅力をご紹介します。
出会いと喜びに満ちた成美生の毎日をのぞいてみよう！



1 普通教室のほか、
PC教室、校長室、
高校事務室があります

1 100号館校舎



2 普通教室のほか、
視聴覚室、理科室、
学園事務局が
あります

2 200号館校舎



視聴覚室



★小谷ヶ丘キャンパス★



卓球
練習場



成美学園
体育館



女子野球
練習場



学生寮

3 300号館校舎



4 生徒食堂



5 第1体育館



6 室内練習場



7 第1グラウンド





コースの詳細は
こちらからご覧ください



コース紹介 高校3年間で、未来は変わる! その一歩から、すべては始まる!

コース名	進路目標	授業時間	土曜ゼミ
情報コース	学ぶだけで終わらせない。社会で使える力に変える。商業科目の専門的な学習と、実践型授業「キャリア+®」で、企画力・発信力・行動力を磨く。地域や企業と関わり“役立つ経験”を積み重ねることで進路は広がる。机上の知識を武器に変える。進学にも就職にも強い“即戦力”を身につけ、進路の選択肢を広げたい君に!	6時間	なし
普通コース	部活動、ボランティア、学校行事...挑戦の数だけ、可能性が広がる。基礎学力を着実に身につけながら、個々の適性や希望に応じた進路選択をサポート。まだ進路は決まっていなくてもいい。動いた分だけ視野は広がり、未来は輪郭を持ち始める。高校3年間で自分を鍛え、最適な進路を目指したい君に!	6時間	なし
進学コース	学力も、部活動も、どちらも妥協しない。大学進学を支える学力向上プログラムと、全国レベルを目指す部活動を両立できる環境がここにある。仲間と本気で取り組む日々が、集中力と継続力を育て、進路を確かなものにしていく。努力を積み重ねる力は、進学のその先でも武器になる。全力の高校生活を送りたい君に!	6時間	なし
国際コース	英語を「教科」から「武器」へ、世界を舞台に活躍したい...その想いを確かな力に変える。実践的な英語学習と国際理解教育を通して、留学や国際系学部進学を視野に入れた学びを展開。多文化に触れ、広い視野と発信力を身につけ、国公立大学進学や国際社会へと羽ばたく君に!	7時間	あり
アカデミーコース	常に高い目標を掲げ、切磋琢磨できる仲間がそばにいる。思考力と学力を徹底的に鍛える効果的な学習プログラムで、国公立大学・医・歯・薬・看護系大学・理工系大学への合格を本気で目指す。「挑戦すること」を当たり前でできる環境で、学力の限界を自ら引き上げたい君に!	7時間	あり

SEIBI GTZ

日常の頑張りを多面的に評価し、次の頑張りにつなげる

成美高校では、年間3回実施する学力テストによる「学力到達度」と「日常の頑張り」を合わせて、「SEIBI GTZ」という到達ゾーンで評価しています。授業態度や課題提出状況、資格の合格状況、校内活動などの日常の頑張りも評価の対象とします。生徒は「SEIBI GTZ」が向上するよう担任と目標を設定し、達成できるよう頑張っています。

スタディーサポート 基礎力診断テスト 進研模試 GTZ	SEIBI GTZ (学習到達ゾーン)		高校生活の頑張り 校内評価指標
	可能性のある進路先 進学(一般・推薦)	就職・公務員	
Sゾーン	難関国公立大/難関私立大 早・慶・上・理など	圧倒的な武器となる学力 競争の激しい業種や企業への 就職が狙える!	以下の頑張り でランクアップします! 【定期考査】 【部活動】 【各種検定合格】 【留学】 【生徒会役員】 【ボランティア活動】 【体験学習】 【担任推薦】 (学習意欲・挨拶・他者理解 正直さなど)
Aゾーン	地元国公立大/人気私立大 GMARCH・関関同立など	公務員試験に対応できる学力 警察官や消防士など、公務員試験に挑戦 できるレベル	
Bゾーン	国公立大推薦/人気私立大 日東駒専・産近甲龍など 医療系専門学校など	Bゾーン以上になると、全国の進路が選べる!	
Cゾーン	地元私立大・短大 C3をクリアすると、 選べる大学・短大が一気に増える!	就職後の活躍の可能性が広がる学力 C3をクリアすると資格・検定試験の 合格率が高くなる!	
Dゾーン	Cゾーンになると、いろいろな進路の可能性が広がる! 進学の基礎ライン 大学・短大に進学後、 困らないためにはC3以上を目指そう! 高卒就職の基礎的ライン 入社後、すぐに取り組み仕事に対応できる のはD2以上。筆記試験を自信を持って 通過するためにC3以上を目指そう!	D3は頑張ることでクリアできる! 卒業までに絶対クリアしたい学力	

情報コース

商業科目の履修や実践的な活動「キャリア+®」を通して、地域や社会で活躍する人材の育成を目指します。



情報コースの特色

キャリア教育優良学校
文部科学大臣賞受賞

「商業科研修旅行」で
学習の成果を確認

「検定試験対策」で
合格を目指す



商業科では独自の「キャリア+®」課外授業を実施。3年後の就職に向けてキャリア教育と手厚いサポートで、適性に合った職業との出会いを大切にしています。企業見学・インターンシップ・ジョブフェスタ・商品開発・企業連携など進路実現に直結する3年間の様々な取り組みが評価されました。



希望者を対象とした研修旅行を毎年実施しており、教室で学んだ知識を実際の現場で確かめる貴重な機会となっています。国際貿易の重要拠点である韓国ブサンや、観光業が盛んな北海道・沖縄などを訪れ、国内外のビジネスの実態に直接触れながら理解を深めます。



放課後を活用して行う各種検定講習(簿記実務検定、情報処理検定、ビジネス文書実務検定など)では、生徒一人ひとりの習熟度に合わせた丁寧な指導を行います。基礎から応用まで段階的に学べるため、自信をもって試験に臨むことができ、高い合格率につながっています。



落ち着いた環境で、自分のペースで学べます



コースの詳細はこちらをご覧ください



入試対策や個別指導が充実しています

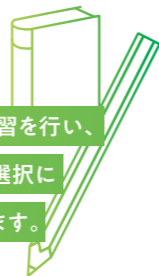


コースの詳細はこちらをご覧ください



普通コース

確かな学力を身につけ、適性に合った進路を実現。
部活動やボランティア活動にもチャレンジできます。
1年生の早い時期から自分の適性を知るための進路学習を行い、
大学進学に限らず、専門学校や就職など幅広い進路選択に
対応できるキャリア教育と基礎学力の向上を目指します。



普通コースの特色

フレキシブルなカリキュラム



生徒一人ひとりの進路実現にしっかりと応えるため、柔軟性の高いフレキシブルなカリキュラムを用意しています。基礎学力の定着を大切にしながら、興味関心や将来の目標に応じた学びを深められることが特長です。2年次からは、選択科目の中から自分の進路や学習スタイルに合わせて科目を選択し、主体的に履修することができます。進学・就職など多様な進路に対応し、それぞれの可能性を最大限に伸ばします。

公務員・就職講習も早期対策



2年次の春からは、希望者を対象に「公務員講習」や「就職講習」を実施しています。公務員講習は、専門学校の指導者による対策講座を毎月開講。就職講習は就職指導部と担任団を中心に毎週実施しており、親身なサポートで生徒の適性に合った進路学習を行います。

進路をサポートする総合探究の時間



進路をサポートする総合探究の時間では、自分の興味や適性を踏まえて将来の方向性を考えます。グループでの活動や講話を通して視野を広げ、希望進路の具体化を進めます。3年次には志望理由書の作成や面接練習など本格的な受験対策に取り組み、進路実現に必要な力を段階的に身につけていきます。

進学コース

「進学して将来の可能性を広げたい」「部活動や資格取得にチャレンジしたい」。そんな生徒の向上心にしっかりと向き合います。大学進学に必要な基礎力と応用力を身につけ、部活動と両立できるプログラムを用意。「文理進学クラス」「進学クラス」から選択し、安心して受験勉強を進めることができます。



進学コースの特色

希望に応じたクラス選択



進学コースのコンセプトは「文武両道」。部活動に励みながら大学進学を目指します。コースには「進学クラス」と「文理進学クラス」の2種類があり、適性に応じて選択できます。毎日6時間授業の進学クラスは、部活動を中心に取り組みたい人に最適です。一方、文理進学クラスは週1回の進学講習(英・数・国)を実施し、国立大学を含む志望校合格を目指す人に向いています。

長期休暇前や放課後の進学講習



英・数・国を中心に、学期中の復習や問題演習に加えて、小論文対策や面接指導など個々のニーズに応じたサポートを行います。1年次から夏季・冬季・春季の長期休暇前に集中講座を実施し、基礎学力の定着を図ります。さらに、3年生の部活動引退後は放課後に個別指導を強化。一般選抜に向けた演習だけでなく、総合型選抜に必要な小論文や面接の対策まで、志望校合格につながる指導を丁寧に行っています。

毎朝の小テストは志望校合格へのペースメーカー



進学コースでは、毎日1時間目の前に「0時間目小テスト」を実施しています。英単語・計算・漢字・古文単語などにスモールステップで取り組み、基礎力を着実に積み上げます。日々の小テストが学習習慣を支え、部活動と両立しながら志望校合格へ向けた確かなペースメーカーとなります。

日常的に英語に触れながら
学べる環境です



コースの詳細は
こちらからご覧ください





国際コース

グローバルな視野で個性を生かし、創造力・探究力、
主体的な行動力、チャレンジ精神を育みます。
英語でのコミュニケーション力を武器に、国際系大学をはじめ
海外の大学や、難関国公立・私立大学の合格を目指します。



一人ひとりの夢に 合わせて選べる 留学プログラム

Point

校内留学	海外留学
 <p>アジアや欧州、アフリカからの留学生と共に送る学校生活。日々英語が飛び交う環境で、実践的な英語力を向上させ、異文化交流を通してグローバルマインドを身につけます。</p>	 <p>3年間で卒業できる留学プログラム。交換留学や語学留学、短期海外研修などの様々な留学スタイルがあり、留学期間や留学先も選択できます。 *海外留学は必修ではありません。 *交換留学プログラムには合格条件があります。</p>

check! 国際コースの特色

GCPを軸にした
成美独自の教科
「国際教養探究科目」



国際教養探究科目は、PBL型学習(実際の課題やプロジェクトをもとにした学習)をベースに、主体的な行動力や課題解決力、協働力を身につけ、社会貢献につながる探究活動を実施します。

国際協力・フェア
トレード・SDGsに
取り組む「World EX」



企画・仕入れ・販売を体験しビジネスを学びながら、海外の生産者とのつながりや地球環境への理解を深め、世界の問題を解決します。また、フィールドワークを通して、地域の環境問題解決に取り組めます。

多様なイベントに
参加!



模擬国連やスピーチコンテスト等に挑戦し、高い英語力を身につけます。
グローバル・コンピテンス・プログラムや国際情報分析プログラムでは、論理的・批判的思考力、客観的・多角的な視点を育成します。

日々英語が飛び交う環境でグローバルマインドを身につける



受け入れ留学生
ロシア、イギリス、イタリア、アメリカ、カナダ、オーストラリア、ミャンマー、マレーシア、インドネシア、タイ、ベトナム、バングラデシュ、ラオス、ネパール、中国、韓国、ドイツ、ノルウェー、フィンランド、デンマーク、オランダ、フランス、ナイジェリアなど

本校生の留学先
カナダ、アメリカ、オーストラリア、ニュージーランド、メキシコ、ノルウェー、マレーシアなど

姉妹校
2024年にUniversity of the Philippines, Los Bañosと締結、2025年にはPearl City High School, Hawaiiとも締結。



模型や実験を通して、理解を深めていきます



アカデミーコース

「広く深い学び」と「人間力」を武器に、志願大学合格はもとより、
実社会で活躍できる人材を育成します。

大学合格実績(9年分)

2025年度 関関同立・産近甲龍佛合計121名

【国公立大学】		【私立大学】	
医学科 10人	京都工芸繊維大学 5人	早稲田大学 3人	法政大学 11人
歯学科 4人	滋賀大学 3人	慶応義塾大学 2人	同志社大学 52人
京都大学 2人	神戸市外国語大学 8人	東京理科大学 4人	立命館大学 93人
大阪大学 4人	島根大学 7人	明治大学 7人	関西学院大学 116人
神戸大学 12人	鳥取大学 6人	立教大学 4人	関西大学 37人
京都教育大学 10人	兵庫県立大学 17人	青山学院大学 4人	産近甲龍佛 456人



アカデミーコースの特色

圧倒的な
授業時間数



平日0時目から8時目までの密度の濃い授業を展開。さらに土曜ゼミや長期休暇中の講習も充実。地道な積み重ねで、国公立大学や難関私立大学への進学を力強くサポートします。3年間で4年分の学びを実現します。

実力派教師たちが
全力でバックアップ



受験指導に熟練した実力派教師陣が揃い、ハイレベルな授業を展開します。また、授業だけでなく、生徒一人ひとりの学校生活全般に寄り添い、安心感と的確なアドバイスによりみなさんの成長をサポートします。

探究活動や課外活動で
充実の3年間



教科の学びと日々の疑問を結びつけ、「考える」「学ぶ」楽しさを実感。さまざまな探究活動や課外活動を通じて、仲間と共に豊かな時間を過ごします。この濃密な体験が、未来の力強い「学び」へとつながります。

PICK UP /

1年アカデミー夏期合宿

アカデミーコースでは1年生の夏に大江山で合宿を行っています。ただ室内で勉強するだけでなく、大江山の大自然に囲まれた中で探究活動もします。友達同士助け合いながら問題に取り組んだり、仲間と共に考えながら1つの活動をやり遂げたりするという経験をし。いつもの教室と違う環境で様々な学習に取り組み、また、クラスメイトと24時間共に過ごすことによって、新たな発見を得る機会にもなっています。



Teacher Interviews

教員インタビュー

成美高校の先生たちの思いや、
ふだんの授業で大切にしていることを紹介します。

数学科 原田 雅也先生

苦手意識を持ちがちな科目だけに、授業では「わかった！」と手応えを感じられる瞬間を大切にしています。その喜びが次への意欲や学ぶ楽しさの原動力になるからです。重要なのは自分で頭を働かせること。そのため一方的な講義ではなく、みんなが「考えてみよう」とチャレンジしたくなる問いかけを行い、ふり返りや演習で定着を図っています。数学は努力した分だけ成果が出る科目。一方で行き詰まった時は自分だけでは限界もあります。仲間や先生を頼り、一緒に考えながら一歩ずつ力を伸ばしていける。そんな前向きな雰囲気が成美にはあります。



英語科 マーク・ワイルズ先生

コミュニケーションは生きていくうえでとても大切なもの。そして若い人たちが互いを理解し、世界の人々と協力し合うことで、日本の未来もより明るく開かれていきます。英語学習はその力を育む手段でもあります。授業では、グループでさまざまな社会課題などを調べ、深く考え、発表を行う中で、自分の考えを整理して伝える力を培っています。「難しそう」と感じる課題に挑戦することこそが最良の学びであり、成長への近道。Trying is the best way to learn. ぜひ、成美で共に「コミュニケーション力」「深く考える力」「自立心」を磨いていきましょう。



国語科 森井 鹿乃子先生

授業では、文章を読み取る力を土台に、一人ひとりが考えや感じたことを言葉にする力を育てたいと考えています。正確かつ深く読み解き、意見を発表することは、多様な視点や価値観の学びにもつながります。また、書くことで思考力や表現力を磨くことにも重点を置き、学校行事の感想文なども取り入れています。便利なツールがあふれる今だからこそ、漢字を含めた基礎的な国語力の徹底が、将来の多様な学びの基盤となります。私自身も教材研究を重ねる中で出会う、作品の奥深さを生徒のみならずと共有できることをとても楽しみにしています。



CURRICULUM コース別カリキュラム表

情報コース		1	2	3	4	5	6	7	8	9	10	11	12	13	14	15	16	17	18	19	20	21	22	23	24	25	26	27	28	29	30
1学年	現代の国語	言語文化	公共	数学I	科学と人間生活	体育	保健	芸術	英語コミュニケーションI	ビジネス基礎		簿記		情報処理	総合探究I	HR															
2学年	論理国語	国語表現	歴史総合	数学I	体育	保健	芸術	英語コミュニケーションII	家庭基礎	マーケティング		簿記	情報処理	プログラミング	総合探究I	HR															
3学年	論理国語	国語表現	地理総合	数学A	生物基礎	体育		英語コミュニケーションII	ビジネス・コミュニケーション	課題研究	総合実践	ソフトウェア活用	ビジネス・マネジメント	総合探究I	HR																

普通コース		1	2	3	4	5	6	7	8	9	10	11	12	13	14	15	16	17	18	19	20	21	22	23	24	25	26	27	28	29	30
1学年	現代の国語	言語文化	歴史総合	公共	数学I	数学A	化学基礎	生物基礎	体育	保健	芸術	英語コミュニケーションI	論理・表現I	家庭基礎	総合探究I	HR															
2学年	論理国語	文学国語	地理総合	数学II	地学基礎	体育	保健	芸術	英語コミュニケーションII	論理・表現II	情報I	古典探究	日本史探究	総合探究I	HR																
3学年	論理国語	文学国語	地理探究	倫理	政治・経済	数学演習	体育	英語コミュニケーションIII	論理・表現III	古典探究	日本史探究	総合探究I	総合探究II	HR																	

進学コース		1	2	3	4	5	6	7	8	9	10	11	12	13	14	15	16	17	18	19	20	21	22	23	24	25	26	27	28	29	30
1学年	現代の国語	言語文化	歴史総合	公共	数学I	数学A	化学基礎	生物基礎	体育	保健	芸術	英語コミュニケーションI	論理・表現I	家庭基礎	総合探究I	HR															
2学年	論理国語	古典探究	地理総合	数学II	数学B	体育	保健	芸術	英語コミュニケーションII	論理・表現II	情報I	地学基礎 or 物理基礎	日本史探究	総合探究I	HR																
3学年	論理国語	古典探究	倫理	政治・経済	数学演習 or 数学C	体育	英語コミュニケーションIII	論理・表現III	日本史探究	地理探究	文学国語	総合探究I	総合探究II	HR																	

国際コース ※国際コースは文系みのコースになります。		1	2	3	4	5	6	7	8	9	10	11	12	13	14	15	16	17	18	19	20	21	22	23	24	25	26	27	28	29	30	31	32	33	34	35
1学年	現代の国語	言語文化	歴史総合	公共	数学I	数学A	化学基礎	生物基礎	体育	保健	芸術	英語コミュニケーションI	論理・表現I	国際教養探究I	家庭基礎	総合探究I	HR																			
2学年	論理国語	文学国語	古典探究	地理総合	日本史探究	数学II	数学B	地学基礎	体育	保健	芸術	英語コミュニケーションII	論理・表現II	国際教養探究II	情報I	総合探究I	HR																			
3学年	論理国語	文学国語	古典探究	地理探究	地歴演習	倫理	政治・経済	数学演習 or 数学C	理科基礎演習	体育	英語コミュニケーションIII	論理・表現III	国際教養探究III	総合探究I	HR																					

アカデミーコース		1	2	3	4	5	6	7	8	9	10	11	12	13	14	15	16	17	18	19	20	21	22	23	24	25	26	27	28	29	30	31	32	33	34	35
1学年	現代の国語	言語文化	歴史総合	公共	数学I	数学A	化学基礎	生物基礎	体育	保健	芸術	英語コミュニケーションI	論理・表現I	家庭基礎	総合探究I	HR																				
2学年	論理国語	文学国語	古典探究	地理総合	政治・経済	数学II	数学B	地学基礎 or 物理基礎	体育	保健	芸術	英語コミュニケーションII	論理・表現II	情報I	日本史探究	総合探究I	HR																			
3学年	論理国語	文学国語	地理探究	倫理	数学C	体育	英語コミュニケーションIII	地歴演習	古典探究	数学演習	論理・表現III	理科基礎演習	総合探究I	HR																						



Seibi's Facilities



Dormitory Life

食堂メニュー紹介



カレーうどん
クセになる濃厚スープ



ラーメン
あっさり旨味が決め手



カレーライス
大盛りもあります!

寮生はみんなで一緒に
食べることが多いよ!



揚げたてあんどーなつ
食堂一番人気!



寮長VOICE

藤田陽代里 寮長

西小谷ヶ丘女子寮では、全国から高い目標を持つ生徒が集い、学年や部活動、地域の壁を越えた素晴らしい交流があります。親元を離れ生活することで、自立心が育まれ、洗濯や身の回りのことを自分で行う重要性を実感しています。また、福知山のことや不安なことを先輩方が親身に教えてくれるので、本当に心強いです。同じ目標を持った仲間と共に、日々成長できる環境に感謝しています。

寮生VOICE

奥瀬宗嗣 さん

学校の寮生活は仲間と共に過ごす時間が多く、協調性や自立心を育てる貴重な環境です。通学時間がとても少ないので部活動との両立がしやすく、練習後もすぐに休憩や勉強に取り組めるのが大きな利点です。また、先輩や同級生、後輩と励まし合いながら生活することで責任感や時間管理も身につきます。一方で集団生活はルールを守る姿勢や思いやりも求められます。寮生活は大変さもありますが人として成長できる場所だと思っています。

自立心が育つ



身の回りのことは自分で。共同生活を通して自立心が身につきます。

バランスのよい食事



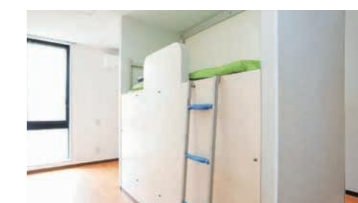
栄養バランスばっちりのおいしいごはん。

安心のセキュリティ



セキュリティも万全で、安心して高校生活を送れます。

男子寮



・食事:3食付き ・場所:学校敷地内 ・収容人数:200名収容
・部屋形態:1~3人部屋

女子寮



・食事:3食付き ・場所:学校から徒歩約10分 ・収容人数:70名収容
・部屋形態:2人部屋

📍 グラウンド



Club Activities

運動部

男子硬式野球
女子硬式野球
サッカー
バレーボール
ダンス

ソフトテニス
チアダンス
バスケットボール
卓球

剣道
水泳
バドミントン
ソフトボール

柔道
陸上競技
ビーチバレーボール
スキー

実績

インターハイ・全国大会出場経験あり

男子硬式野球
女子硬式野球
サッカー
ソフトテニス

チアダンス
卓球
剣道
水泳



Movie Gallery

写真だけじゃ伝わらない、リアルな部活動風景を動画でチェックしよう!

部活動紹介

バスケットボール部

バレーボール部

ビーチバレーボール部



男子



女子



男子



女子



男子硬式野球部



女子硬式野球部



ソフトボール部



スキー部



動画もチェック
してみてね!

Club Activities



文化部

吹奏楽
華道
合唱
ボランティア
ギター
放送

コンピュータ
園芸
将棋
理科
演劇
ESS (英語)

茶道
写真
考古学
美術
図書文芸
書道愛好家



Captain's Message

キャプテンからのメッセージ

目指せ全国トップ30!



スキー部

明るい雰囲気の中で、仲間と切磋琢磨しています!



ソフトテニス部



本気で上を目指す仲間と共に頂点へ!



サッカー部



チアダンス部

仲間と共に最高のステージを作り上げましょう!



人数が多く活気にあふれているのが魅力!



バドミントン部



個性豊かなメンバーと一緒にバレーを楽しみませんか?



バスケットボール部

仲間と力を合わせて、全力でソフトボールを楽しんでいます!



ソフトボール部



バレーボール部



剣道部

厳しい稽古で技と心を磨きます!



柔道部



メリハリばっちり!



陸上競技部

質を大切に力を伸ばしています!



男子硬式野球部

野球も勉強も全力で挑戦中!



女子硬式野球部

一緒に日本一を目指しましょう!

個々の頑張りがチーム力につながります!



水泳部

自主性を大切に楽しく成長できます!



卓球部

集中力と粘り強さなら負けません!



ビーチバレーボール部



吹奏楽部

演奏を通して、仲間と心を一つにする喜びがあります!

Students' Voices

在校生の声

仲間が心強い!



練習あるのみ!



一緒に頑張る



目標ができた!



夢に近づいてる!



志望校を目指す



毎日が充実!

人の役に立ちたい!



志望校合格



Fukuchiyama SEIBI

成美なら、だれもが

真ん中になれる!!

技を磨く



進路に向けて準備中



得意を伸ばす所



資格に挑戦中!



日々成長



♪

挑戦が楽しい!



新しいことに挑戦中



自分らしく過ごせる場所



勉強が楽しい!



SCHOOL EVENTS

四季折々の
多彩な行事!

仲間との絆が
ぐっと深まる!



- 4 Apr**
入学式・入寮式
1年生研修旅行
2、3年生バス遠足
- 5 May**
両丹高校総体
1学期中間テスト
高校記念日
- 6 Jun**
インターハイ予選
2年生進路希望別研修
生徒総会
- 7 Jul**
1学期期末テスト
個人懇談会
夏期講習
- 8 Aug**
各部活動強化合宿
オープンキャンパス
学習強化合宿
- 9 Sep**
学園祭LIVE
成美祭



- 10 Oct**
2学期中間テスト
学園創立記念日
- 11 Nov**
生徒会本部役員選挙
マラソン大会
英語スピーチコンテスト
- 12 Dec**
2学期期末テスト
2年生修学旅行
商業科研修旅行
冬期講習
- 1 Jan**
3年生卒業テスト
- 2 Feb**
成美高校入試
卒業証書授与式
1、2年生学年末テスト
- 3 Mar**
春期講習
1、2年生三者懇談



イベントは
全力で楽しんで
メリハリのある1年を!

Seibi Uniform

FORMAL STYLE (正装)

・選べる着こなし
・バリエーションが豊富で楽しめる



ITEM



ネクタイ



ベスト(白)



セーター(白)



リボン



かばん



くつ



セーター(えんじ)



Parent & Student Interviews

保護者・学生インタビュー

成美高校を選んでよかったと感じる保護者や学生の声を紹介します。

国際コース 田村 靖さん

3人の子どもがそれぞれの夢に向けて成美高校で多くの経験を積むことができました。長女と次女は国際コースで英語力を磨き、異文化理解を深める中で、世界へ視野を広げるきっかけをいただきました。留学生が多く、国際交流が盛んな環境もおおいに刺激となりました。また、長男は水泳部でキャプテンを務め、仲間とのつながりの中で大きく成長しました。一人ひとりの個性を尊重し、前向きに応援してくださる学校だと感じています。



進学コース・アカデミーコース 細合 佳代さん

家から近いことが成美高校を選んだ最も大きな理由でしたが、今では「この学校にして本当によかった」と確信しています。コースは違っても、毎日笑顔で通う双子の様子に毎日喜びを感じています。成美祭ではクラスの仲間と団結して盛り上がり、勉強面では同じ目標を持つ友人や熱心な先生方と励まし合いながら努力を重ねています。青春を謳歌し、目標に向かって成長していく姿を日々見守れることが、親として何よりの幸せです。



進学コース 堂本 綾女さん

次男は幼い頃から野球に熱心に取り組んでおり、高校でもぜひ続けたいという思いから進学コースに進みました。希望どおり野球部に所属し、日々、顧問の先生の熱心な指導のもと、先輩や仲間と共に目標に向けて練習に打ち込んでいます。学校生活では、体育祭や文化祭などを通して、友人との絆を一層深めることができました。勉強と部活動を両立しながら、楽しく充実した高校生活を送る姿に、親として大きな喜びを感じています。



#学生1



#学生2



#学生3

同じ思いで勉学に励む仲間の存在が心強く、部活動ともしっかり両立できています。一方で、多彩なコースがあるので色々な人と関われるのも魅力です。先生方も個性的で、自分の世界が広がっていくのを実感しています。

国際コースでは、留年せずに海外留学できるのが魅力です。私もカナダへの半年間の留学を予定しています。普段から多くの留学生と一緒に学んでいるので、日常生活そのものが国際交流! 英語力だけでなく、自主性も高まりました。

成美の特長は仲のよさ。入学後のバス遠足ですぐに友だちができました。授業も先生の問いかけが多く、活発な雰囲気です。発表も積極的で、みんな真面目というより元気いっぱい! バレーボール部の活動とも無理なく両立できています。

Jump Into The Future!

合格体験レポート

成美高校には、一人ひとりに寄り添った進路サポート体制が整っています。大学や専門学校への進学、就職など、目指す未来は人それぞれ。夢に向かって突き進む生徒たちを、全力で後押しします!



情報コース 塩見 櫻さん

丹波市立市島中学校出身
就職:日本通運

さまざまな検定に挑戦し、特に簿記の学習に力を入れてきました。コツコツ続けるうちに理解が深まり、将来は簿記を活かせる仕事に就きたいと考えるようになりました。ジョブフェスタで日本通運の事務職に魅力を感じ志望を決意。面接やSPIにも全力で取り組み、内定を得た時は努力が報われたと強く感じました。これからは社会人として成長していきたいです。



普通コース 西田 みやびさん

丹波市立和田中学校出身
合格大学:近畿大学 法学部

1年生の頃から定期テストの勉強に丁寧に取り組んできました。2年生になると進路を意識し始め、選択肢を広げるために塾に通い、部活動との両立にも力を注ぎました。途中で「何のために頑張っているのだろう」と迷うこともありましたが、合格を知った瞬間、それまでの努力にはしっかり意味があったと実感しました。成果が見えなくても、日々の積み重ねは必ず自分の力になります。



進学コース・文理進学クラス 横川 陽大さん

福知山市立南陵中学校出身
合格大学:佛教大学 教育学部

佛教大学合格に向け、基礎を大切にしながら過去問を繰り返し解きました。出題傾向を把握し弱点を明確にできたことで、間違えた問題は理解できるまで解き直しました。毎日コツコツ積み重ねる大切さを実感し、早期からの継続的な学習が進路実現につながると感じました。努力は必ず力になります。自分を信じて挑戦してください。



進学コース・文理進学クラス 森 陶子さん

京丹後市立峰山中学校出身
合格大学:京都教育大学 教育学部 数学領域専攻

勉強が好きで、学ぶ中で成長を実感できる瞬間にやりがいを感じてきました。高校では部活動と勉強の両立を意識し、時間がないからできないのではなく、どう時間を作るかを工夫しました。朝学習や短い休み時間を活用し、家では計画を立てて集中して取り組みました。こうした積み重ねが合格につながったと感じています。後輩のみなさんも志望校に向けて最後まで頑張ってください。



国際コース 岩崎 千蔵さん

丹波市立市島中学校出身
合格大学:岡山大学 法学部

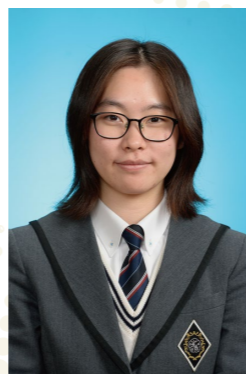
共通テストを課す総合型選抜で国立大学に合格しました。2年生で1年間留学したため、当初は年内入試に絞っていましたが、不合格が続く共通テストを受験することにしました。志望学部は英語と国語の2教科のみだったため、短期間でも集中して対策できました。理解が不十分な部分は先生方が丁寧に指導してくださいました。この手厚いサポートが大きき力になりました。



アカデミーコース 山下 紗代さん

京丹後市立網野中学校出身
合格大学:九州大学 共創学部

丹後からスクールバスで通学しました。短期海外合宿や模擬国連、講演会などへ積極的に参加しました。吹奏楽部にも所属し、勉強との両立にも努めました。受験ではこれまでの経験を活かすため学校推薦型選抜に挑戦し、先生方の支えを受けながら自信をつけることができました。成美には挑戦を後押ししてくれる環境があります。ぜひその環境を活かし、目標に向かって頑張ってください。



Career Outcomes 進路実績

2025年度大学入試合格状況



国公立大学・準大学

(過去4年間 主な合格状況)

- | | | | |
|---|---|--|--|
| 京都大学(理)
大阪大学(経・工)
神戸大学(医医・医看・農・工3・国・経営)
九州大学(共創)
岐阜大学(医医・獣医・工)
京都府立医科大学(医看2)
名古屋市立大学(経・薬2)
筑波大学(理工)
千葉大学(教育)
横浜国立大学(経営・教・経済)
徳島大学(医医)
広島大学(経・工・総科) | 京都教育大学(教育6)
京都工芸繊維大学(工芸2)
奈良教育大学(教育)
鳥取大学(工2)
島根大学(医看)
静岡大学(情)
大阪教育大学(教育2)
山口大学(理工・理)
高知大学(農)
金沢大学(文系一括2)
新潟大学(法) | 和歌山大学(観光・シス工)
長崎大学(多文化)
兵庫教育大学(教育)
横浜市立大学(国)
山口県立大学(看・国際)
川崎市立看護大学(看)
高知県立大学(文)
高知工科大学(理工)
大阪公立大学(商・経・工)
福知山公立大学(情)
京都府立大学(公・生2) | 愛知県立芸術大学(美)
兵庫県立大学(社2・国2)
神戸市外国語大学(外)
岡山県立大学(情・保)
名古屋工業大学(工)
三重県立看護大学(看護)
宮崎公立大学(人文)
公立鳥取環境大学(環境)
叡啓大学(ソーシャルデザイン)
防衛大学(6)
防衛医科大学(医医) |
|---|---|--|--|

私立大学

(過去4年間 主な合格状況)

- | | | |
|--|---|--|
| 早稲田大学 ……2
東京理科大学 ……2
明治大学 ……5
立教大学 ……4
中央大学 ……1
法政大学 ……6
同志社大学 ……25
立命館大学 ……40
関西学院大学 ……68
関西大学 ……34
京都産業大学 ……65 | 近畿大学 ……64
甲南大学 ……6
龍谷大学 ……62
佛教大学 ……63
京都薬科大学 ……2
関西外国語大学 ……35
京都外国語大学 ……10
同志社女子大学 ……6
京都女子大学 ……15
武庫川女子大学 ……10
など | [海外の大学]
ハワイ コミュニティ大学
マウント ロイヤル大学
テイラーズ大学
カルガリー大学
ヨーク大学
グリフィス大学 |
|--|---|--|

短期大学・専門学校

(2025年度状況)

- | | |
|--|--|
| 大阪芸術短期大学(デザイン美術学科)
大阪成蹊短期大学(幼児教育学科)
大手前短期大学(歯科衛生学科)
関西外国語大学短期大学(英米語学科)
関西女子短期大学(看護保健学科)
豊岡短期大学(こども学科)
湊川短期大学(幼児教育保健学科) | ECCアーティスト美容専門学校
YIC京都ペット総合専門学校
大阪ECO動物海洋専門学校
大阪医専
大阪ウェディング&ブライダル専門学校
大阪情報ITクリエイター専門学校
大阪ビューティーアート専門学校
大阪ベルエールビューティ&ブライダル専門学校
大阪法律公務員専門学校
京都医健専門学校
など |
|--|--|

公務員・就職内定企業

(2025年度状況)

- | | | | |
|---|---|---|---|
| SEC カーボン(株)
SK グループ
アイリスオーヤマ(株)
一般社団法人日本血液製剤機構
エスバック(株)
愛媛 FC
(株)GS ユアサ
(株)ロピア
カルビー(株)
クラシエ(株)
合同会社 K・R
タツタ電線(株) | トヨタ L & F 近畿(株)
トヨタカラー京都(株)
トヨタモビリティパーツ(株)
奈良クラブ
パナソニックライティングシステムズ(株)
ヒエン電工(株)
ヒトヒト(株)
綾部市消防本部
井上商事(株)
(株)GS ユアサモールディングス
(株)さんでん
(株)クレシア紙工京都 | (株)ソシエ・ワールド
(株)中庄本店
(株)堀場エステック
京都府警察
京都薬品工業(株)
佐川急便(株)
埼玉西武ライオンズレディース
三菱電機社会インフラ機器(株)
三和ハイドロテック(株)
住友ゴム工業(株)
春日設備工業(株)
前田工業(株) | 大和特殊硝子(株)
丹波ひかみ農業共同組合
丹波市消防本部
天藤製菓(株)
東洋製鉄(株)
日本通運(株)
日本電子材料(株)
扶桑化学工業(株)
武蔵キャストイング(株)
兵庫県警察 |
|---|---|---|---|

SEIBI OG.OB INTERVIEWS

卒業生の声

成美高校から巣立った卒業生は約50,000人以上！
夢を叶えた先輩から中学生のみなさんへ、
メッセージをご紹介します。



簿記の知識を日々の実務で活用

卓球部の活動と資格取得に力を注いだ、充実した高校生活でした。また、グアムへの修学旅行や商業科の韓国研修も楽しい思い出です。現在は部品の発注業務や経理処理を担当。成美で学んだ簿記の知識が実務で役立っています。さらに、MicrosoftのPower BIを活用し、データの可視化による業務効率化にも取り組んでいます。



株式会社GSユアサ

内藤 信之介 さん
2024年度卒業 情報コース
綾部市立綾部中学校出身

成美の学びを土台に経営学を専攻

高校生活では、簿記やマーケティングなどの検定対策に力を入れました。進路選択や受験準備は悩みの連続でしたが、先生方の支えに背中を押され、無事志望校に合格。現在は経営学を専攻し、成美で培った知識を土台に専門的な学びを深めています。大学でも新たな資格取得に挑戦し、将来の可能性を広げていきたいです。



京都産業大学

堀島 那月 さん
2024年度卒業 情報コース
福知山市立成和中学校出身

“努力を続ける力”が自信に

サッカー部の活動では、チームとして結果を出すために、部員同士のコミュニケーションを大切に、全体練習・自主練習に力を注ぎました。結果が出ず悩む時期も、あきらめずに全力で取り組み、仲間と共に目標を達成できました。努力を継続する力は、現在の仕事においても自らを勇気づける大切な糧となっています。



株式会社HRteam

新倉 慶大 さん
2018年度卒業 普通コース
鎌倉市立玉縄中学校出身

充実した成美高校での日々

学習や学校行事に取り組み、バスケットボール部のマネージャーとして充実した日々を過ごしました。チームで努力した経験は大きな学びとなり、今も自分の支えになっています。現在は大学で学びつつ、部活動やアルバイト、ボランティアにも挑戦しています。成美高校での経験が今の前向きな姿勢につながっていると感じています。

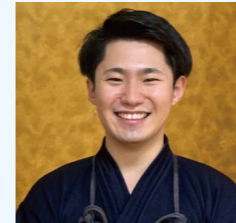


佛教大学

上原 琉菜 さん
2023年度卒業 普通コース
丹波市立市島中学校出身

文武両道に励んだ日々

剣道部でのインターハイ出場と大学進学という目標に向け、日々努力を重ねました。励みとなったのが、さまざまな地域から文武両道をめざし集まった仲間です。厳しい稽古にも切磋琢磨しながら励み、多くの学びや感動を得ることができました。その経験は、社会人となった今も自分自身を支えています。

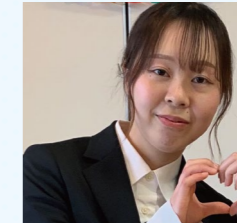


佛教大学(事務職員)

平岡 慧遠 さん
2016年度卒業 進学コース
朝来市立和田山中学校出身

共に頑張れる仲間の存在が力に

吹奏楽部の毎日の朝練で技術や表現力と共に集中力や計画性が養われ、学習面でも大いに役立ちました。受験期にはクラスメイトと励まし合いながら粘り強く取り組み、合格の喜びを分かち合うことができました。仲間と努力を重ねる環境の中で、一人では得られない成長を手にてきたと実感しています。



京都府立大学

荒川 京華 さん
2022年度卒業 進学コース
福知山市立六人部中学校出身

現在へとつながる多文化共生意識

楽しいことも苦しいことも、友だちと経験したすべてが一生涯の思い出です。また、留学生との交流で深めた国際理解や多文化共生意識は、現在担当する丹波市の多文化共生施策にもつながっています。2025年度より総務省多文化共生アドバイザーに登録され、「地方公務員アワード2025」ではネクストホープ賞を受賞することができました。



丹波市役所

神澤 公大 さん
2015年度卒業 文理国際コース
(現 国際コース)
丹波市立春日中学校出身

国際性が身についた学びの環境

実践的な授業が多く、特に英語は日常的に使うことを意識。身近に留学生がいる環境で、多文化に触れながら活発なクラスメイトと学ぶ中で、英語力と幅広い視野が身につきました。部活動の練習にも励み、心身共に成長できたと感じます。先生方の支えのもと勉強と部活動を両立し、志望校合格を達成できました。



横浜国立大学

吉澤 悠人 さん
2023年度卒業 国際コース
入間市立野田中学校出身

希望する将来を実現できる！

アカデミーコースで志の高い仲間と囲まれていた環境が進路実現につながりました。関西学院大学卒業後、神戸大学で博士号を取得し、国連教育科学文化機関(ユネスコ)、東京大学、早稲田大学での勤務を経て、現在は名古屋大学で国際教育開発を専門に教育・研究活動に従事しています。みなさんにも、ぜひ共に頑張り合える仲間と出会っていただきたいです。

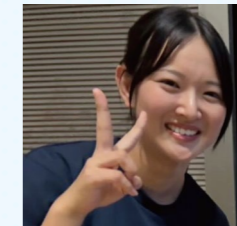


名古屋大学
大学院国際開発研究科 准教授

芦田 明美 さん
2004年度卒業 アカデミーコース
福知山市立桃映中学校出身

楽しく前向きに努力できた3年間

高校1年生で医師を志し、勉強に力を注ぎました。医学部合格のために楽しいことは少し犠牲にしましたが、目標に向けて頑張る仲間と過ごし、多くの行事を経験するうちに、勉強の楽しさに気づきました。何事も前向きに捉え、乗り越える力を培えたことは、私の人生を支える大切な原動力になっています！



岐阜大学

山村 歩未 さん
2023年度卒業 アカデミーコース
福知山市立南陵中学校出身

SEIBI in Figures

数字で見るSEIBI

数字で見ると、成美高校のことがもっとよくわかる。学校の今を紹介します。

敷地面積



51,280m²

生徒数



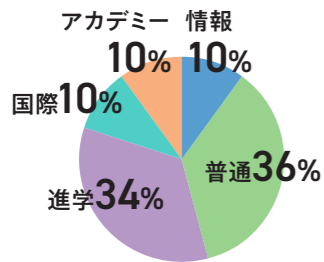
1,155名

部活動参加率



運動部 55% 文化部 26% 無所属 19%

コース別人数

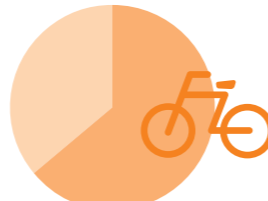


通学方法



徒歩・自転車・電車
スクールバス
※丹後方面、三和・西紀方面 運行

自転車通学者



64%

出身地域

京都府	717人	北海道・東北	1人
兵庫県	308人	関東	15人
大阪府	33人	中部	43人
奈良県・滋賀県	12人		

中国・四国 8人
九州・沖縄 7人

留学生の数

ヨーロッパ 6人
アジア 5人
アフリカ 8人

よくある質問

FAQ

Q1 どのような入試方法がありますか？

A 国語・数学・英語の3教科型入試と、小論文と面接の自己推薦型入試の2種類があります。詳しくは募集要項を確認してください。

Q2 コースごとの違いや選び方を教えてください。

A 3年後の進路選択や自分の適性に合うように、本校には普通科4コースと商業科1コースの合計5コースを設置しています。各コースの特色は学校案内を読んでもください。また、秋の進学相談会(個別相談)に参加して質問するのもよいでしょう。

Q3 指定校推薦はありますか？どのくらいありますか？どのコースに入学しても権利はありますか？

A 全国の約140大学(のべ約1000人)から推薦枠をいただいています(昨年度実績)。すべての生徒に権利はありますが、大学の基準と本校の選考を通過する必要があります。

Q4 校則は厳しいですか？どのような指導方針ですか？

A 必要以上に厳しく管理するのではなく、社会へ出てからも通用する自律心と責任感を育てることを大切にしています。生徒会が校則の改定案を作成するなど、ルールを「自分事」として考える仕組みを大切にしています。



Q5 部活動がとても活発だと聞きましたが、どのコースでも部活動はできますか？

A すべての部活動が近畿大会や全国大会で活躍する強豪です。どのコースでも部活動に参加することができ文武両道で頑張っています。部活動に関心があれば、オープンキャンパスの体験入部に参加してください。



Q6 学力奨学生になるにはどうしたらよいですか？

A 本校では中学校での頑張りなどを評価する学力奨学生制度があります。希望者は学力奨学生相談会に保護者同伴で参加し判定を受ける必要があります。各コースや入試区分で成績基準が違うので、募集要項を確認してください。

Q7 私服登校できる日があると聞きました！

A 毎週金曜日は私服での登校が可能です(定期考査や式典以外)。TPOを自ら考え、ふさわしい服装を選ぶことで、自立心や社会性を育てる機会としています。制服での登校も可能です。

Q8 スクールバスについて教えてください。

A 本校では遠方かつ公共の交通機関が不便で登校が困難な地域にスクールバスを運行しています。現在は「丹後方面、三和・西紀方面」に運行しています。

Q9 留学はどのコースでもできますか？

A 長期休暇中の留学や本校が主催する海外短期研修旅行にはどのコースに在籍しても参加することができます。国際コースについては留学期間中の単位を認め3年間で卒業できるプログラムがあります。